

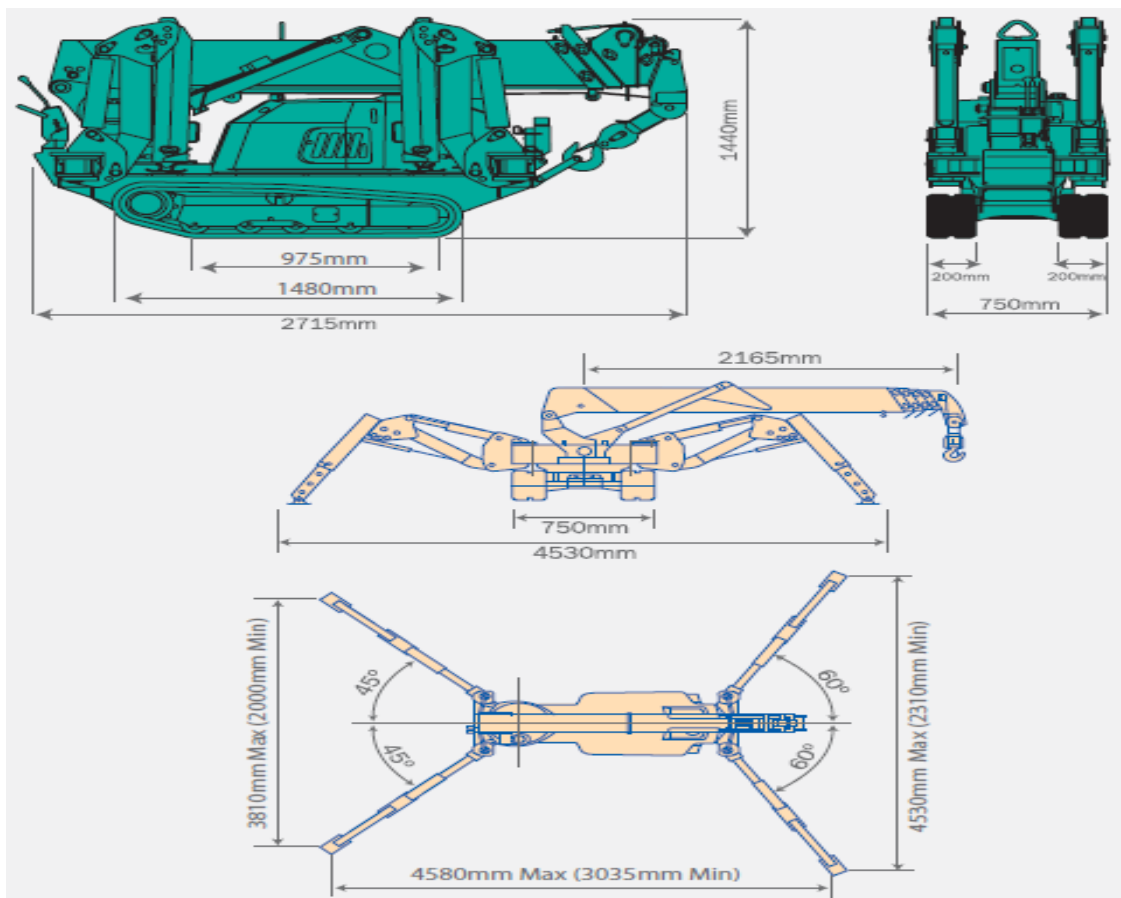
Mini grúa MC285 CRM (E)



ESPECIFICACIONES

Especificaciones.

nombre	Mini grua
referencia	MC285 CRM (E)
Capacidad maxima	2,82 Ton a 1,4m de altura
radio maximo	8,205m con 150Kg
peso	1950 kg
velocidad maxima del gancho	8m/min
sistema telescopico	brazo de 5 secciones automatico con una distancia minima de 2,535m y maxima de 8,575m
sistema de rotacion	sistema de rotacion 360° continuos a 1 vuelta/min
tipo de traccion	traccion por orugas



TABLAS DE CARGA

Valores totales con gatos estabilizadores en posición máxima

BRAZO DE 2,53m A 4,075m		BRAZO A 5,575m		BRAZO A 7,075m		BRAZO A 8,575m	
Radio operativo (m)	Carga nominal (kg)	Radio operativo (m)	Carga nominal (kg)	Radio operativo (m)	Carga nominal (kg)	Radio operativo (m)	Carga nominal (kg)
<1,4	2820	<3,0	1220	<3,6	820	<4,0	550
1,5	2520	3,5	970	4	740	4,5	400
2	1920	4	780	4,5	580	5	340
2,5	1570	4,5	630	5	480	5,5	300
3	1220	5	530	5,5	430	6	270
3,5	970	5,205	530	6	380	6,5	230
3,705	920			6,5	350	7	200
				6,705	330	7,5	180
						8	150
						8,205	150

Valores totales con gatos estabilizadores en cualquier otra posición

BRAZO DE 2,53m A 4,075m		BRAZO A 5,575m		BRAZO A 7,075m		BRAZO A 8,575m	
Radio operativo (m)	Carga nominal (kg)	Radio operativo (m)	Carga nominal (kg)	Radio operativo (m)	Carga nominal (kg)	Radio operativo (m)	Carga nominal (kg)
<1,5	1720	<3,0	510	<3,6	400	<4,0	330
2	1070	3,5	410	4	330	4,5	280
2,5	630	4	330	4,5	280	5	230
3	520	4,5	280	5	230	5,5	180
3,5	430	5	230	5,5	180	6	160
3,705	350	5,205	200	6	160	6,5	150
				6,5	150	7	100
				6,705	140	7,5	80
						8	70
						8,205	60

DIAGRAMA DE ALTURAS

